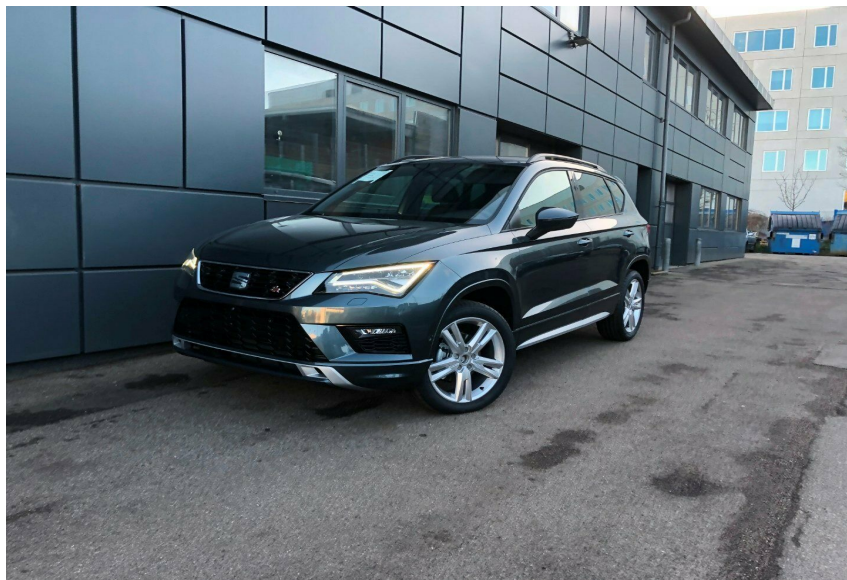


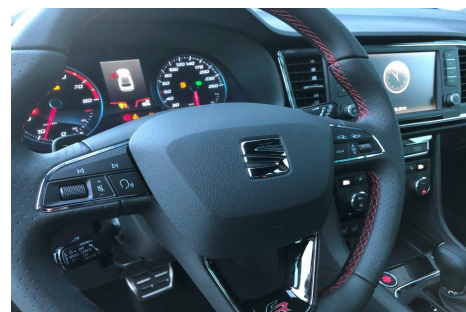
Holst Automobiles A/S

Seat Ateca · 1,5 · TSi 150 FR DSG



Pris: 400.703,-

Type:	Personvogn
Modelår:	2019
1. indreg:	03/2019
Kilometer:	1.000 km.
Brændstof:	Benzin
Farve:	Koksmetal
Antal døre:	5



TIL OMGÅENDE LEVERING · *BLINDSPOT DETECTION* · *360 GRADERS KAMERA* · *FODBEJENT BAGKLAP* · *DSG GEAR* · *SEAT FULL LINK* · *ADAPTIV FARTPILOT* · *TRAFIK SKILTE GENKENDELSE* · aut. · 18" alufælge · airc. · 2 zone klima · fjernb. c.lås · parkeringssensor · ratgearskifte · fartpilot · kørecomputer · infocenter · startspærre · auto. nedbl. bakspejl · udv. temp. måler · regnsensor · sædevarme · højdejust. forsæde · 4x el-ruder · el-spejle m/varme · nøglefri betjening · automatisk parkerings system · bakkamera · adaptiv fartpilot · automatisk start/stop · el betjent bagklap · dæktryksmåler · navigation · multifunktionsrat · håndfrit til mobil · bluetooth · armlæn · isofix · kopholder · dellæder · splitbagsæde · læderrat · lygtevasker · tågelygter · automatisk lys · fjernlysassistent · led forlygter · airbag · abs · antispin · esp · servo · lane assist · blindvinkelsassistent · automatisk nødbremsesystem · android auto · apple carplay

Motor	Ydelse	Transmission	Mål	Økonomi
Volume: 1,5	Effekt: 150 HK.	Forhjulstræk	Længde: 434 cm.	Tank: 50 l.
Cylinder: 4	Moment: 250	Gear: Automatgear	Bredde: 181 cm.	Km/l: 19,3 l.
Antal ventiler: 16	Topfart: 198 ktm/t.		Højde: 160 cm	Ejeravgift:
	0-100 km/t.: 8,60 sek.		Vægt: 1.270 kg.	DKK 1.780
				Produktionsår:
				-

Finanseringstilbud

Holst Automobiles A/S tilbyder at finansiere denne Seat Ateca i samarbejde med **Santander Consumer Bank**. Vil du benytte dette tilbud skal du blot nævne det for forhandleren.

Bilens pris: kr. 400.703. Lånetype: Fast rente. Løbetid: 96 måneder.

Udbetaling	Lånebeløb	Samlede omk.	Samlet beløb	Debitorrente	ÅOP	Ydelse/pr.mdr.
kr. 160.282 (40%)	kr. 240.421	kr. 32.983	kr. 273.404	2,01%	6,64%	kr. 5.697
kr. 160.282 (40%)	kr. 240.421	kr. 36.124	kr. 276.545	2,01%	5,80%	kr. 4.610
kr. 120.211 (30%)	kr. 280.492	kr. 36.408	kr. 316.900	2,01%	6,29%	kr. 6.603
kr. 160.282 (40%)	kr. 240.421	kr. 39.286	kr. 279.707	2,01%	5,24%	kr. 3.885
kr. 80.141 (20%)	kr. 320.562	kr. 39.826	kr. 360.388	2,01%	6,02%	kr. 7.509
kr. 120.211 (30%)	kr. 280.492	kr. 39.978	kr. 320.470	2,01%	5,51%	kr. 5.342
kr. 160.282 (40%)	kr. 240.421	kr. 42.459	kr. 282.880	2,01%	4,83%	kr. 3.368
kr. 120.211 (30%)	kr. 280.492	kr. 43.563	kr. 324.055	2,01%	4,98%	kr. 4.501
kr. 80.141 (20%)	kr. 320.562	kr. 43.830	kr. 364.392	2,01%	5,29%	kr. 6.074
kr. 160.282 (40%)	kr. 240.421	kr. 45.652	kr. 286.073	2,01%	4,53%	kr. 2.980
kr. 120.211 (30%)	kr. 280.492	kr. 47.176	kr. 327.668	2,01%	4,61%	kr. 3.901
kr. 80.141 (20%)	kr. 320.562	kr. 47.845	kr. 368.407	2,01%	4,79%	kr. 5.117
kr. 120.211 (30%)	kr. 280.492	kr. 50.798	kr. 331.290	2,01%	4,33%	kr. 3.452
kr. 80.141 (20%)	kr. 320.562	kr. 51.885	kr. 372.447	2,01%	4,44%	kr. 4.434
kr. 80.141 (20%)	kr. 320.562	kr. 55.946	kr. 376.508	2,01%	4,18%	kr. 3.923

*Forbehold for indtastnings og beregningsfejl.