

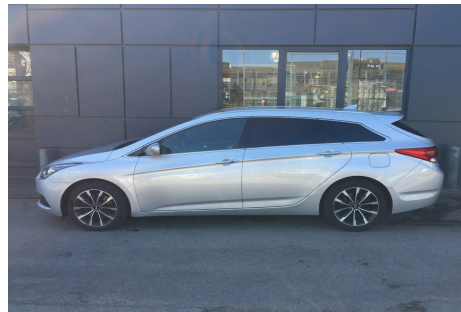
# Holst Automobiles A/S

## Hyundai i40 · 1,7 · CRDi 141 Premium CW DCT



**Pris: 239.900,-**

Type:	Personvogn
Modelår:	2016
1. indreg:	05/2016
Kilometer:	45.000 km.
Brændstof:	Diesel
Farve:	Sølvmetal
Antal døre:	5



\*AUT.GEAR\* · \*DAB-radio\* · \*2 ZONE KLIMA\* · \*EL-BAGKLAP\* · \*BAKKAMERA\* · aut.gear/tiptronic · 2 zone klima · fjernb. c.lås · parkeringssensor for + bag · fartpilot · 17" alufælge · kørecomputer · startspærre · sædevarme · el indst. førersæde · 4x el-ruder · el-spejle m/varme · nøglefri betjening · bakkamera · el betjent bagklap · navigation · bluetooth · håndfrit til mobil · multifunktionsrat · armlæn · kopholder · stofindtræk · automatisk lys · abs · antispin · esp · servo · aftag. træk · diesel partikel filter · 1 ejer · ikke ryger · mørktonede ruder i bag · service ok

Motor	Ydelse	Transmission	Mål	Økonomi
Volume: 1,7	Effekt: 141 HK.	Forhjulstræk	Længde: 477 cm.	Tank: 70 l.
Cylinder: 4	Moment: 340	Gear: Automatgear	Bredde: 182 cm.	Km/l: 21,3 l.
Antal ventiler: 16	Topfart: 203 ktm/t.		Højde: 147 cm	Ejeravgift:
	0-100 km/t.: 10,80 sek.		Vægt: 1.661 kg.	DKK 3.840
				Produktionsår:
				2016

## Finanseringstilbud

**Holst Automobiles A/S** tilbyder at finansiere denne Hyundai i40 i samarbejde med **Santander Consumer Bank**. Vil du benytte dette tilbud skal du blot nævne det for forhandleren.

Bilens pris: kr. 239.900. Lånetype: Fast rente. Løbetid: 96 måneder.

Udbetaling	Lånebeløb	Samlede omk.	Samlet beløb	Debitorrente	ÅOP	Ydelse/pr.mdr.
kr. 95.960 (40%)	kr. 143.940	kr. 27.258	kr. 171.198	2,52%	9,14%	kr. 3.567
kr. 71.970 (30%)	kr. 167.930	kr. 28.856	kr. 196.786	2,52%	8,30%	kr. 4.100
kr. 95.960 (40%)	kr. 143.940	kr. 29.807	kr. 173.747	2,52%	7,94%	kr. 2.896
kr. 47.980 (20%)	kr. 191.920	kr. 31.169	kr. 223.089	2,52%	7,85%	kr. 4.648
kr. 71.970 (30%)	kr. 167.930	kr. 31.714	kr. 199.644	2,52%	7,26%	kr. 3.328
kr. 95.960 (40%)	kr. 143.940	kr. 32.372	kr. 176.312	2,52%	7,15%	kr. 2.449
kr. 47.980 (20%)	kr. 191.920	kr. 34.343	kr. 226.263	2,52%	6,89%	kr. 3.772
kr. 71.970 (30%)	kr. 167.930	kr. 34.600	kr. 202.530	2,52%	6,56%	kr. 2.813
kr. 95.960 (40%)	kr. 143.940	kr. 34.946	kr. 178.886	2,52%	6,58%	kr. 2.130
kr. 71.970 (30%)	kr. 167.930	kr. 37.492	kr. 205.422	2,52%	6,07%	kr. 2.446
kr. 95.960 (40%)	kr. 143.940	kr. 37.544	kr. 181.484	2,52%	6,15%	kr. 1.891
kr. 47.980 (20%)	kr. 191.920	kr. 37.548	kr. 229.468	2,52%	6,24%	kr. 3.188
kr. 71.970 (30%)	kr. 167.930	kr. 40.413	kr. 208.343	2,52%	5,70%	kr. 2.171
kr. 47.980 (20%)	kr. 191.920	kr. 40.777	kr. 232.697	2,52%	5,78%	kr. 2.771
kr. 47.980 (20%)	kr. 191.920	kr. 44.037	kr. 235.957	2,52%	5,44%	kr. 2.458

\*Forbehold for indtastnings og beregningsfejl.