

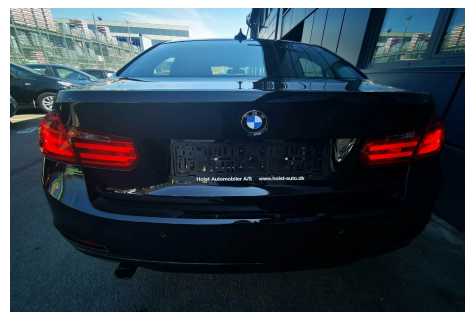
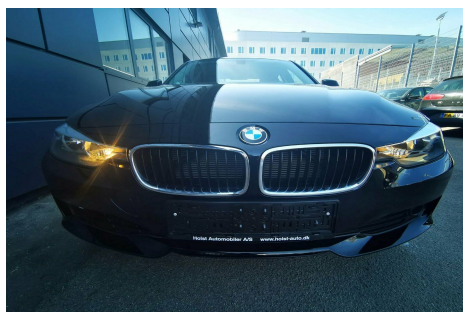
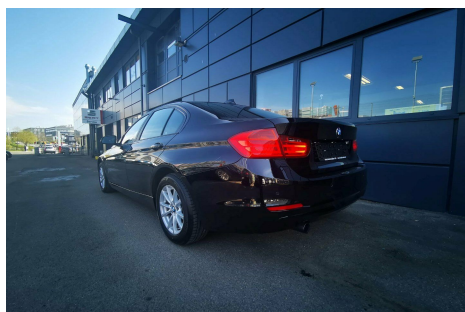
# Holst Automobileer A/S

BMW 316i · 1,6 ·



**Pris: 219.800,-**

Type:	Personvogn
Modelår:	2014
1. indreg:	01/2014
Kilometer:	42.000 km.
Brændstof:	Benzin
Farve:	Sort
Antal døre:	4



\*ORIGINALE ALUFÆLGE\* · \*SÆDEVARME\* · \*PARKERINGSSENSOR\* · \*BLUETOOTH\* · \*FARTPILOT\* · 6 gear · alu. · airc. · 2 zone klima · fjernb. c.lås · parkeringssensor · fartpilot · kørecomputer · infocenter · startspærre · udv. temp. måler · sædevarme · højdejust. forsæde · 4x el-ruder · el-spejle · nøglefri betjening · multifunktionsrat · håndfrit til mobil · bluetooth · armlæn · isofix · kopholder · stofindtræk · læderrat · tågelygter · airbag · abs · antispin · esp · 1 ejer · ikke ryger · service ok ·

Motor	Ydelse	Transmission	Mål	Økonomi
Volume: 1,6	Effekt: 136 HK.	Baghjulstræk	Længde: 462 cm.	Tank: 60 l.
Cylinder: 4	Moment: 220	Gear: Manuel gear	Bredde: 181 cm.	Km/l: 17,2 l.
Antal ventiler: 16	Topfart: 210 ktm/t.		Højde: 143 cm	Ejeravgift:
	0-100 km/t.: 8,90 sek.		Vægt: 1.360 kg.	DKK 1.880
				Produktionsår:
				2014

## Finanseringstilbud

**Holst Automobiles A/S** tilbyder at finansiere denne BMW 316i i samarbejde med **Santander Consumer Bank**. Vil du benytte dette tilbud skal du blot nævne det for forhandleren.

Bilens pris: kr. 219.800. Lånetype: Fast rente. Løbetid: 72 måneder.

Udbetaling	Lånebeløb	Samlede omk.	Samlet beløb	Debitorrente	ÅOP	Ydelse/pr.mdr.
kr. 87.920 (40%)	kr. 131.880	kr. 31.171	kr. 163.051	4,06%	11,37%	kr. 3.397
kr. 65.940 (30%)	kr. 153.860	kr. 33.340	kr. 187.200	4,06%	10,44%	kr. 3.900
kr. 87.920 (40%)	kr. 131.880	kr. 34.786	kr. 166.666	4,06%	10,06%	kr. 2.778
kr. 43.960 (20%)	kr. 175.840	kr. 35.792	kr. 211.632	4,06%	9,81%	kr. 4.410
kr. 65.940 (30%)	kr. 153.860	kr. 37.420	kr. 191.280	4,06%	9,30%	kr. 3.188
kr. 87.920 (40%)	kr. 131.880	kr. 38.432	kr. 170.312	4,06%	9,19%	kr. 2.366
kr. 43.960 (20%)	kr. 175.840	kr. 40.353	kr. 216.193	4,06%	8,78%	kr. 3.604
kr. 65.940 (30%)	kr. 153.860	kr. 41.538	kr. 195.398	4,06%	8,54%	kr. 2.715
kr. 43.960 (20%)	kr. 175.840	kr. 44.972	kr. 220.812	4,06%	8,10%	kr. 3.067

\*Forbehold for indtastnings og beregningsfejl.