

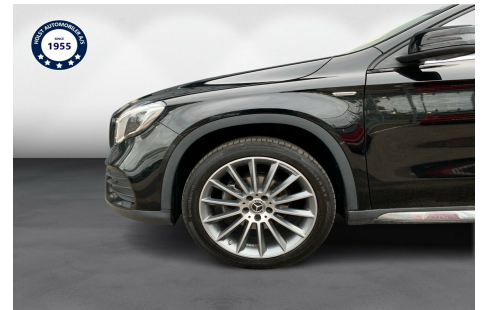
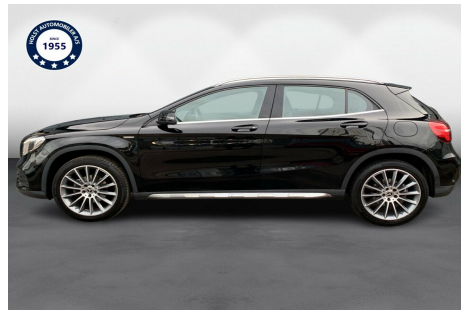
# Holst Automobiles A/S

Mercedes GLA200 · 1,6 · Final Edition aut.



**Pris: 344.895,-**

Type:	Personvogn
Modelår:	2019
1. indreg:	12/2018
Kilometer:	70.000 km.
Brændstof:	Benzin
Farve:	Sortmetal
Antal døre:	5



□ FINAL EDITION UDSTYR: □ LED HIGH PERFORMANCE-FORLYGTER □ AMG-STYLING □ FRONTSPOILER □ SIDESKØRT □ SPORTSSÆDER I LÆDER □ KEYLESS-START □ 19" AMG ALUFÆLGE □ BAKKAMERA □ DYNAMIC SELECT □ KOLLISIONSADVARSELSSYSTEM □ MULIGHED FOR TILKØB AF CARPLAY aut.gear/tiptronic · 19" alufælge · fuldaut. klima · 2 zone klima · fjernb. c.lås · nøglefri betjening · fartpilot · kørecomputer · udv. temp. måler · højdejust. forsæder · 4x el-ruder · el-klapbare sidespejle m. varme · parkeringssensor (bag) · parkeringssensor (for) · el betjent bagklap · elektrisk parkeringsbremse · multifunktionsrat · håndfrit til mobil · musikstreaming via bluetooth · armlæn · isofix · læderindtræk · splitbagsæde · læderrat · sportssæder · tågelygter · fuld led forlygter · automatisk lys · 9 airbags · automatisk nødbremsesystem · mørktonede ruder i bag. · bi-xenon

Motor	Ydelse	Transmission	Mål	Økonomi
Volume: 1,6	Effekt: 156 HK.	Forhjulstræk	Længde: 442 cm.	Tank: 50 l.
Cylinder: 4	Moment: 250	Gear: Automatgear	Bredde: 180 cm.	Km/l: 16,9 l.
Antal ventiler: 16	Topfart: 215 ktm/t.		Højde: 149 cm	Ejerafgift:
	0-100 km/t.: 8,1 sek.		Vægt: 1.335 kg.	DKK 2.460
				Produktionsår:
				-

## Finanseringstilbud

**Holst Automobiles Gladsaxe A/S** tilbyder at finansiere denne Mercedes GLA200 i samarbejde med **Santander Consumer Bank**. Vil du benytte dette tilbud skal du blot nævne det for forhandleren.

Bilens pris: kr. 344.895. Lånetype: Variabel rente. Løbetid: 96 måneder.

Udbetaling	Lånebeløb	Samlede omk.	Samlet beløb	Debitorrente	ÅOP	Ydelse/pr.mdr.
kr. 68.979 (20%)	kr. 275.916	kr. 44.260	kr. 320.176	1,50%	3,85%	kr. 3.336
kr. 103.469 (30%)	kr. 241.426	kr. 40.614	kr. 282.040	1,50%	4,03%	kr. 2.939
kr. 137.958 (40%)	kr. 206.937	kr. 36.869	kr. 243.806	1,50%	4,26%	kr. 2.540

\*Forbehold for indtastnings og beregningsfejl.